

-ฉบับ อบต.-



## แผนอัตรากำลัง ๓ ปี

ขององค์การบริหารส่วนตำบลสระแก้ว  
อำเภอหนองหงส์ จังหวัดบุรีรัมย์  
ประจำปีงบประมาณ พ.ศ. ๒๕๖๔ - ๒๕๖๖



# -ฉบับ อบต.-

-๒๖-

กรอบอัตรากำลัง ๓ ปี ระหว่างปีงบประมาณ พ.ศ. ๒๕๖๔-๒๕๖๖  
องค์การบริหารส่วนตำบลสระแก้ว อำเภอหนองหงส์ จังหวัดบุรีรัมย์

ส่วนราชการ/ตำแหน่ง	กรอบ อัตรากำลังใหม่	กรอบอัตรากำลังใหม่			เพิ่ม / ลด			หมายเหตุ
		๒๕๖๔	๒๕๖๕	๒๕๖๖	๒๕๖๔	๒๕๖๕	๒๕๖๖	
ปลัดองค์การบริหารส่วนตำบล (นักบริหารงานท้องถิ่น ระดับต้น)	๑	๑	๑	๑	-	-	-	
<b>สำนักปลัด อบต. (๐๑)</b>								
หัวหน้าสำนักปลัด อบต. (นักบริหารงานทั่วไป ระดับต้น)	๑	๑	๑	๑	-	-	-	
นักทรัพยากรบุคคล (ปก./ชก.)	๑	๑	๑	๑	-	-	-	
นักวิเคราะห์นโยบายและแผน (ปก./ชก.)	๑	๑	๑	๑	-	-	-	
เจ้าพนักงานธุรการ (ปง./ชง.)	๑	๑	๑	๑	-	-	-	
เจ้าพนักงานสาธารณสุข (ปง./ชง.)	๑	๑	๑	๑	-	-	-	
<b>พนักงานจ้างตามภารกิจ</b>								
ผู้ช่วยนักวิเคราะห์นโยบายและแผน	๑	๑	๑	๑	-	-	-	
ผู้ช่วยเจ้าพนักงานธุรการ	๑	๑	๑	๑	-	-	-	
ผู้ช่วยเจ้าพนักงานสาธารณสุข	๑	๑	๑	๑	-	-	-	
<b>พนักงานจ้างทั่วไป</b>								
พนักงานขับรถยนต์	๑	๑	๑	๑	-	-	-	
พนักงานขับเครื่องจักรกลขนาดเบา	๑	๑	๑	๑	-	-	-	
คนงานทั่วไป	๒	๒	๒	๒	-	-	-	
<b>กองคลัง (๐๔)</b>								
ผู้อำนวยการกองคลัง (นักบริหารงานการคลัง ระดับต้น)	๑	๑	๑	๑	-	-	-	
นักวิชาการเงินและบัญชี (ปก./ชก.)	๑	๑	๑	๑	-	-	-	
เจ้าพนักงานพัสดุ (ปง./ชง.)	๑	๑	๑	๑	-	-	-	
เจ้าพนักงานธุรการ (ปง./ชง.)	๑	๑	๑	๑	-	-	-	
<b>พนักงานจ้างตามภารกิจ</b>								
ผู้ช่วยเจ้าพนักงานการเงินและบัญชี	๑	๑	๑	๑	-	-	-	
<b>พนักงานจ้างทั่วไป</b>								
คนงานทั่วไป	๑	๑	๑	๑	-	-	-	



## -ฉบับ อบต.-

ส่วนราชการ/ตำแหน่ง	กรอบ อัตรากำลังใหม่	กรอบอัตรากำลังใหม่			เพิ่ม / ลด			หมายเหตุ
		๒๕๖๔	๒๕๖๕	๒๕๖๖	๒๕๖๔	๒๕๖๕	๒๕๖๖	
<b>กองช่าง (๐๕)</b>								
ผู้อำนวยการกองช่าง (นักบริหารงานช่าง ระดับต้น)	๑	๑	๑	๑	-	-	-	
นายช่างโยธา (ปง./ชง.)	๑	๑	๑	๑	-	-	-	
<b>พนักงานจ้างตามภารกิจ</b>								
ผู้ช่วยนายช่างโยธา	๑	๑	๑	๑	-	-	-	
ผู้ช่วยเจ้าพนักงานธุรการ	๑	๑	๑	๑	-	-	-	
<b>กองการศึกษา ศาสนาและวัฒนธรรม (๐๘)</b>								
ผู้อำนวยการกองการศึกษา (นักบริหารงานการศึกษา ระดับต้น)	๑	๑	๑	๑	-	-	-	
<b>พนักงานจ้างทั่วไป</b>								
คนงานทั่วไป	๑	๑	๑	๑	-	-	-	
<b>ศูนย์พัฒนาเด็กเล็กวัดเทพประดิษฐ์</b>								
หัวหน้าศูนย์พัฒนาเด็กเล็ก	๑	๑	๑	๑	-	-	-	รอรับ จัดสรร อัตรา จาก สด.
ครู	๒	๒	๒	๒	-	-	-	งบอุดหนุน
<b>พนักงานจ้างตามภารกิจ</b>								
ผู้ช่วยครูผู้ดูแลเด็ก (คุณวุฒิ)	๑	๑	๑	๑	-	-	-	งบ อปท.
ผู้ช่วยครูผู้ดูแลเด็ก (คุณวุฒิ)	๑	๑	๑	๑	-	-	-	งบ อปท.
ผู้ดูแลเด็ก (ทักษะ)	๑	๑	๑	๑	-	-	-	งบอุดหนุน
<b>กองสวัสดิการสังคม (๑๑)</b>								
ผู้อำนวยการกองสวัสดิการสังคม (นักบริหารงานสวัสดิการสังคม ระดับต้น)	๑	๑	๑	๑	-	-	-	
นักพัฒนาชุมชน (ปก./ชก.)	๑	๑	๑	๑	-	-	-	
<b>พนักงานจ้างตามภารกิจ</b>								
ผู้ช่วยเจ้าพนักงานพัฒนาชุมชน	๑	๑	๑	๑	-	-	-	
<b>กองส่งเสริมการเกษตร (๑๔)</b>								
ผู้อำนวยการกองการเกษตร (นักบริหารงานการเกษตร ระดับต้น)	๑	๑	๑	๑	-	-	-	
<b>พนักงานจ้างทั่วไป</b>								
คนงานทั่วไป	๑	๑	๑	๑	-	-	-	
<b>รวม</b>	<b>๓๖</b>	<b>๓๖</b>	<b>๓๖</b>	<b>๓๖</b>	-	-	-	

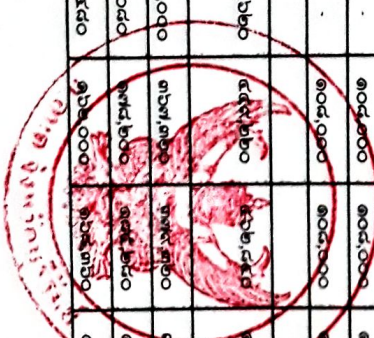
102





ข้อ ๔ การคำใช้จ่ายเกี่ยวกับเงินเดือนและประโยชน์ตอบแทนอื่น องค์การบริหารส่วนตำบลสระแก้ว อำเภอหนองหงส์ จังหวัดบุรีรัมย์

ที่	ชื่อ - สกุล (ผู้ร้องตำแหน่ง)	ระดับ	ตำแหน่ง/อันดับ	เลขที่	ตำแหน่ง	จำนวน	จำนวนที่มีอยู่ปัจจุบัน		อัตราค่าตอบแทนที่ควรจะได้รับ			อัตราค่าจ้าง			การค่าใช้จ่าย			ค่าใช้จ่ารวม			หมายเหตุ	
							จำนวน (คน)	เงินเดือน (๑)	เงินประจำตำแหน่ง (๒)	ในชวาระ	ปี	ข้าง	หน้า	เพิ่ม/ลด	ที่เพิ่มขึ้น (๓)	ที่เพิ่มขึ้น (๓)	ที่เพิ่มขึ้น (๓)	(๔)	(๕)	(๖)		
๑	ปลัด อบต. (นักบริหารงานท้องถิ่น)	ต้น				๑	๑	๓๘๘,๔๕๐	๔๘๘,๐๐๐	๑	๑	๑	-	-	๑๓,๓๒๐	๑๓,๔๕๐	๑๓,๓๒๐	๑๓,๓๒๐	๔๕๐,๓๒๐	๔๖๘,๑๖๐	๔๕๗,๒๕๐	(๓๒,๕๕๐)
๒	หัวหน้าสำนักปลัด อบต. (นักบริหารงานทั่วไป)	ต้น				๑	๑	๓๖๒,๖๕๐	๔๒๒,๐๐๐	๑	๑	๑	-	-	๑๓,๔๕๐	๑๓,๓๒๐	๑๓,๓๒๐	๑๓,๓๒๐	๔๓๘,๐๘๐	๔๕๗,๒๕๐	(๓๐,๒๒๐)	
๓	นักบริหารงานบุคคล	ชก.				๑	๑	๒๕๓,๘๘๐	-	๑	๑	๑	-	-	๑๑,๓๒๐	๑๑,๘๘๐	๑๑,๓๒๐	๑๑,๓๒๐	๓๐๕,๖๕๐	๓๑๗,๕๓๐	๓๑๖,๓๒๐	(๒๔,๔๕๐)
๔	นักวิเคราะห์นโยบายและแผน	ป.ก.				๑	๑	๒๖๒,๕๖๐	-	๑	๑	๑	-	-	๘,๘๘๐	๘,๘๘๐	๘,๘๘๐	๘,๘๘๐	๒๗๓,๖๘๐	๒๘๑,๐๘๐	๒๗๘,๘๘๐	(๒๑,๘๘๐)
๕	เจ้าพนักงานธุรการ	ชง.				๑	๑	๒๐๓,๐๕๐	-	๑	๑	๑	-	-	๘,๒๕๐	๘,๒๕๐	๘,๒๕๐	๘,๒๕๐	๒๑๒,๘๐๐	๒๑๒,๘๐๐	๒๑๒,๘๐๐	(๑๖,๒๕๐)
๖	เจ้าพนักงานสาธารณสุข	ป.ง./ชง.				๑	-	๒๘๗,๘๐๐	-	๑	๑	๑	-	-	๘,๓๒๐	๘,๓๒๐	๘,๓๒๐	๘,๓๒๐	๒๗๙,๔๘๐	๒๗๙,๔๘๐	๒๗๙,๔๘๐	๐
๗	พนักงานจ้างตามภารกิจ	-				๑	๑	๒๕๓,๐๐๐	-	๑	๑	๑	-	-	๘,๓๒๐	๘,๓๒๐	๘,๓๒๐	๘,๓๒๐	๒๖๔,๓๒๐	๒๖๔,๓๒๐	๒๖๔,๓๒๐	(๒๐,๒๕๐)
๘	ผู้ช่วยนักวิเคราะห์นโยบายและแผน	-				๑	๑	๑๖๑,๓๒๐	-	๑	๑	๑	-	-	๖,๘๘๐	๖,๘๘๐	๖,๘๘๐	๖,๘๘๐	๑๕๔,๔๔๐	๑๕๔,๔๔๐	๑๕๔,๔๔๐	(๑๓,๘๘๐)
๙	ผู้ช่วยเจ้าพนักงานสาธารณสุข	-				๑	-	๑๓๘,๐๐๐	-	๑	๑	๑	-	-	๕,๕๒๐	๕,๕๒๐	๕,๕๒๐	๕,๕๒๐	๑๓๒,๔๘๐	๑๓๒,๔๘๐	๑๓๒,๔๘๐	๐
๑๐	พนักงานขับรถยนต์	-				๑	๑	๑๐๘,๐๐๐	-	๑	๑	๑	-	-	-	-	-	-	๑๐๘,๐๐๐	๑๐๘,๐๐๐	๑๐๘,๐๐๐	(๘,๐๐๐)
๑๑	พนักงานขับเครื่องจักรกลขนาดเบา	-				๑	๑	๑๐๘,๐๐๐	-	๑	๑	๑	-	-	-	-	-	-	๑๐๘,๐๐๐	๑๐๘,๐๐๐	๑๐๘,๐๐๐	(๘,๐๐๐)
๑๒	คนงานทั่วไป	-				๑	๑	๑๐๘,๐๐๐	-	๑	๑	๑	-	-	-	-	-	-	๑๐๘,๐๐๐	๑๐๘,๐๐๐	๑๐๘,๐๐๐	(๘,๐๐๐)
งบคงคลัง (๑๕)																						
๑๔	ผู้อำนวยการกองคลัง (นักบริหารงานบุคคล)	ต้น				๑	-	๓๘๓,๖๐๐	๔๒๒,๐๐๐	๑	๑	๑	-	-	๑๓,๖๒๐	๑๓,๖๒๐	๑๓,๖๒๐	๑๓,๖๒๐	๔๐๐,๐๐๐	๔๒๒,๕๘๐	๔๒๒,๕๘๐	๐
๑๕	นักวิชาการเงินและบัญชี	ป.ก./ชก.				๑	-	๓๕๕,๓๒๐	-	๑	๑	๑	-	-	๑๒,๐๐๐	๑๒,๐๐๐	๑๒,๐๐๐	๑๒,๐๐๐	๓๔๓,๓๒๐	๓๕๕,๓๒๐	๓๕๕,๓๒๐	๐
๑๖	เจ้าพนักงานธุรการ	ป.ง.				๑	๑	๑๗๑,๓๒๐	-	๑	๑	๑	-	-	๖,๘๘๐	๖,๘๘๐	๖,๘๘๐	๖,๘๘๐	๑๖๔,๔๔๐	๑๖๔,๔๔๐	๑๖๔,๔๔๐	(๑๘,๓๒๐)
๑๗	เจ้าพนักงานพัสดุ	ป.ง.				๑	๑	๑๕๕,๖๕๐	-	๑	๑	๑	-	-	๖,๓๒๐	๖,๓๒๐	๖,๓๒๐	๖,๓๒๐	๑๔๙,๓๓๐	๑๔๙,๓๓๐	๑๔๙,๓๓๐	(๑๖,๘๗๐)







ที่	ชื่อ - สกุล (ผู้ทรงตำแหน่ง)	ระดับ	ตำแหน่ง/อันดับ	เลขที่	ตำแหน่ง	จำนวนทั้งหมด	จำนวนที่มีอยู่ปัจจุบัน		อัตราตำแหน่งที่คาดว่าจะต้องให้			อัตรากำลังคน			ภาระค่าใช้จ่าย		ค่าใช้จ่ายรวม		หมายเหตุ		
							จำนวน (คน)	เงินเดือน (อ)	เงินประจำตำแหน่ง (บ)	ในช่วงระยะ ๓ ปีข้างหน้า	๒๕๖๔	๒๕๖๕	๒๕๖๖	เพิ่ม/ลด	๒๕๖๔	๒๕๖๕	๒๕๖๖	(๕)		๒๕๖๔	๒๕๖๖
<b>กองสวัสดิการสังคม (๑๑)</b>																					
๓๒	ผู้อำนวยการสวัสดิการสังคม (นักบริหารงานสวัสดิการสังคม)	ต้น				๑	๓๕๖,๑๖๐	๕๒,๐๐๐	๑	๑	๑	-	-	-	๑๓,๓๒๐	๑๓,๐๘๐	๑๓,๔๕๐	๑๑๑,๘๕๐	๕๒๕,๕๖๐	๕๓๘,๐๐๐	(๒๙,๖๕๐)
๓๓	นักพัฒนาชุมชน	ช.ก.				๑	๒๖๖,๐๕๐	-	๑	๑	๑	-	-	-	๑๐,๙๒๐	๑๑,๑๖๐	๑๑,๕๒๐	๒๗๖,๙๖๐	๒๘๘,๑๒๐	๒๙๙,๖๔๐	(๒๒,๑๒๐)
	<b>พนักงานจ้างตามภารกิจ</b>					๑	๑๒๒,๘๕๐	-	๑	๑	๑	-	-	-	๕,๕๐๐	๕,๕๒๐	๕,๙๖๐	๑๓๘,๒๕๐	๑๔๓,๙๖๐	๑๔๙,๕๒๐	(๑๑,๐๗๐)
<b>กองส่งเสริมการเกษตร (๑๕)</b>																					
๓๔	ผู้อำนวยการกองส่งเสริมการเกษตร (นักบริหารงานการเกษตร)	ต้น				๑	๓๕๒,๗๒๐	๕๒,๐๐๐	๑	๑	๑	-	-	-	๑๓,๔๕๐	๑๓,๓๒๐	๑๓,๐๘๐	๓๙๘,๖๒๐	๔๑๑,๘๘๐	๔๒๕,๕๖๐	(๒๘,๕๖๐)
	<b>พนักงานจ้างทั่วไป</b>					๑	๑๐๘,๐๐๐	-	๑	๑	๑	-	-	-	-	-	-	๑๐๘,๐๐๐	๑๐๘,๐๐๐	๑๐๘,๐๐๐	(๔,๐๐๐)
๓๖	คณงานทั่วไป	-				๑	๑๐๘,๐๐๐	-	๑	๑	๑	-	-	-	-	-	-	๑๐๘,๐๐๐	๑๐๘,๐๐๐	๑๐๘,๐๐๐	(๔,๐๐๐)
(๕)	<b>รวม</b>					๓	๕๖๘,๘๗๐	๑๐๐,๐๐๐	๓	๓	๓	-	-	-	๒๓,๕๕๐	๒๓,๙๖๐	๒๓,๖๒๐	๕๒๕,๕๖๐	๕๓๘,๐๐๐	๕๓๘,๕๖๐	(๒๘,๕๖๐)
(๖)	ประมาณการระบบคอมพิวเตอร์ไม่เกิน ๑๕%																				
(๗)	<b>รวมเป็นค่าใช้จ่ายบุคคลทั้งสิ้น</b>																				
(๘)	คิดเป็นร้อยละ ๕๐ ของงบประมาณรายจ่ายประจำปี																				

**หมายเหตุ**

- งบประมาณรายจ่ายประจำปีที่ยังไม่ขออนุมัติ
- งบประมาณรายจ่ายประจำปี ๒๕๖๓ ๒๔,๒๙๗,๔๕๐
- งบประมาณรายจ่ายประจำปี ๒๕๖๔ ๒๔,๕๑๒,๓๑๒
- งบประมาณรายจ่ายประจำปี ๒๕๖๕ ๒๖,๗๘๗,๙๒๘
- งบประมาณรายจ่ายประจำปี ๒๕๖๖ ๒๘,๑๒๗,๓๒๔

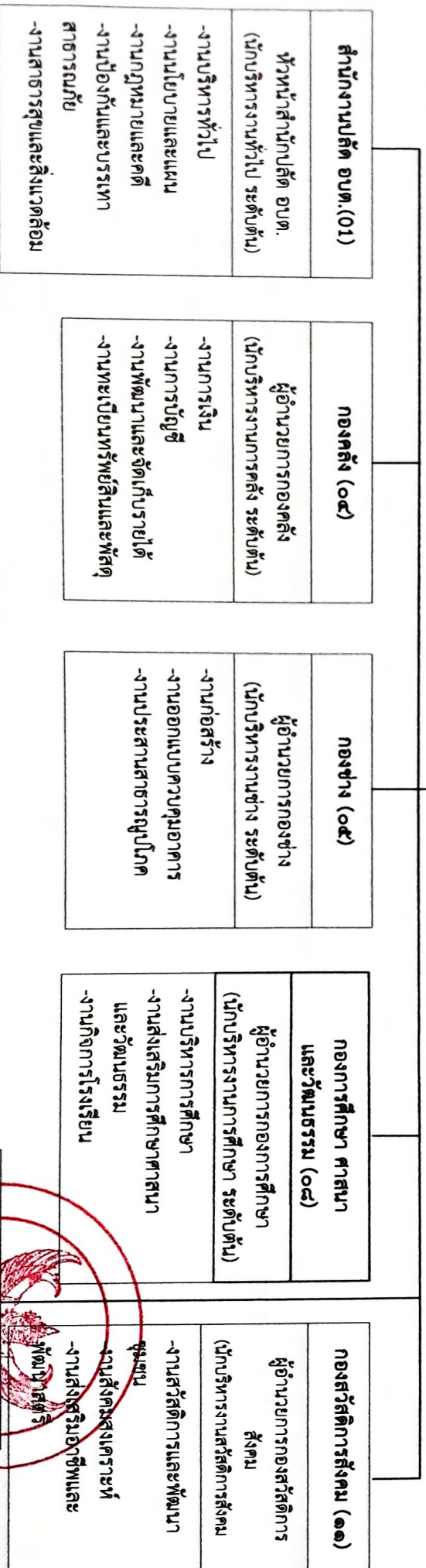




๑๐. แผนภูมิโครงสร้างส่วนราชการ

โครงสร้างส่วนราชการองค์การบริหารส่วนตำบลสระแก้ว

ปลัดองค์การบริหารส่วนตำบล (00)  
(นักบริหารงานท้องถิ่น ระดับต้น) (1)



**กองส่งเสริมสุขภาพ อบต. (๑๔)**

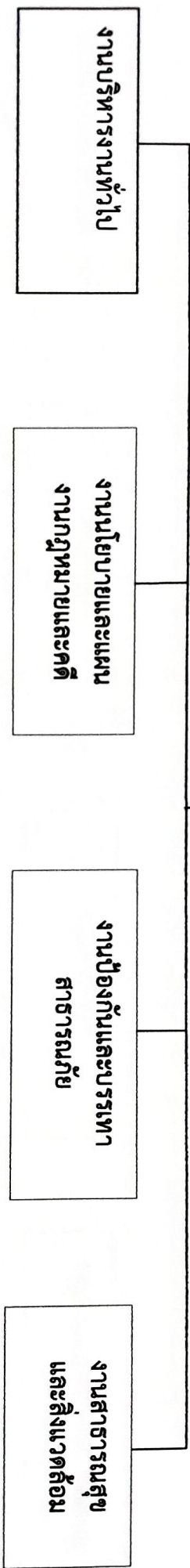
ผู้อำนวยการกองส่งเสริมสุขภาพ อบต.  
(นักบริหารงานสาธารณสุข ระดับต้น)

-งานส่งเสริมการเกษตร

-งานส่งเสริมปศุสัตว์

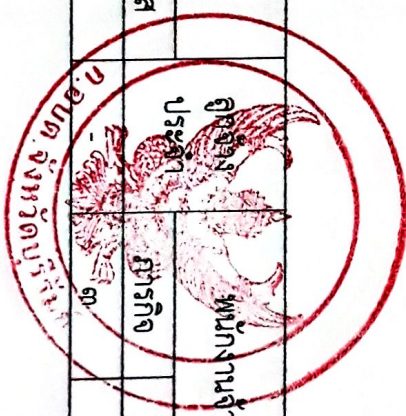
**โครงสร้างของสำนักงานปลัด องค์การบริหารส่วนตำบลสระแก้ว (๐๑)**

**หัวหน้าสำนักงานปลัด อบต.  
(นักบริหารงานทั่วไป ระดับต้น) (๑)**



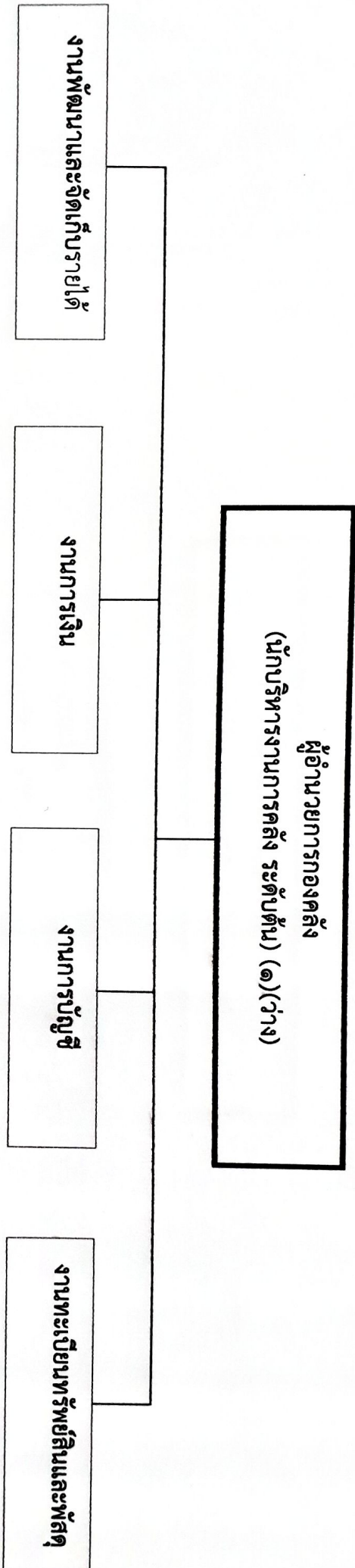
- นักบริหารบุคคล ปก./ชก. (๑)
  - เจ้าพนักงานธุรการ ปง./ชง. (๑)
  - พนักงานจ้างตามภารกิจ
  - ผู้ช่วยเจ้าพนักงานธุรการ (๑)
  - พนักงานจ้างทั่วไป
  - คณงาน (ทั่วไป) (๒)
- นักวิเคราะห์นโยบายและแผน ปก./ชก. (๑)
  - พนักงานจ้างตามภารกิจ
  - ผู้ช่วยนักวิเคราะห์นโยบายและแผน (๑)
- พนักงานจ้างทั่วไป
  - พนักงานขับเคลื่อนจักรกล ขนาดเบา (๑)
  - พนักงานขับรถยนต์ (๑)
- เจ้าพนักงานสาธารณสุข ปง./ชง.(๑) (ว่าง)
  - พนักงานจ้างตามภารกิจ
  - ผู้ช่วยเจ้าพนักงานสาธารณสุข (๑) (ว่าง)

ระดับ	ผู้อำนวยการท้องถิ่น			วิชาการ					ทั่วไป				
	ตำแหน่ง	กลาง	สูง	ปฏิบัติการ	ชำนาญการ	ชำนาญพิเศษ	เชี่ยวชาญ	ปฏิบัติงาน	ชำนาญงาน	อาวุโส	พิเศษ	ผู้ทรงคุณวุฒิ	พนักงานจ้าง
จำนวน	๑	-	-	๑	๑	-	-	๑	๑	-	-	๑	๕

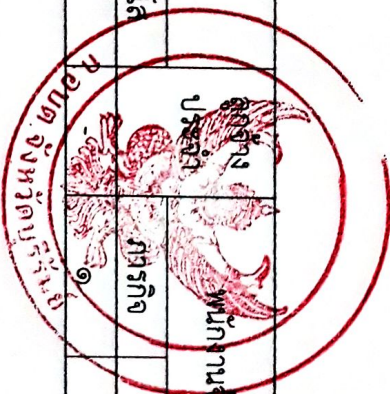




**โครงสร้างของกองคลัง องค์การบริหารส่วนตำบลสระแก้ว (๐๕)**



ระดับ	ผู้อำนวยการท้องถิ่น			วิชาการ					ทั่วไป		
	ต้น	กลาง	สูง	ปฏิบัติการ	ชำนาญการ	ชำนาญพิเศษ	เชี่ยวชาญ	ปฏิบัติงาน	ชำนาญงาน	อาวุโส	พนักงานจ้าง
จำนวน	-	-	-	-	-	-	-	๒	-	-	๑



**โครงสร้างของกองช่าง องค์การบริหารส่วนตำบลสระแก้ว (๑๕)**

**ผู้อำนวยการกองช่าง**  
**(นักบริหารงานช่าง ระดับต้น) (๑)(ว่าง)**

**งานออกแบบควบคุมอาคาร**  
**งานก่อสร้าง**  
**งานประศาสนศาสตร์ปฏิบัติการ**

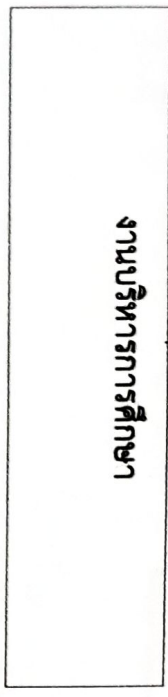
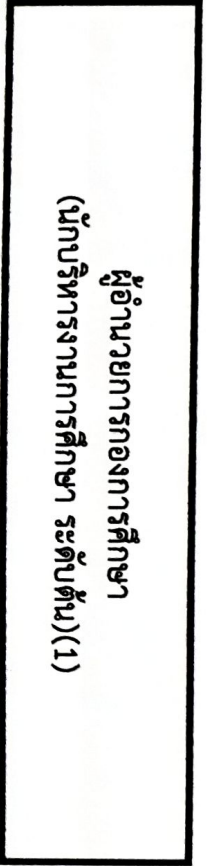
- นายช่างโยธา ปง./ชง. (๑)
- พนักงานจ้างตามภารกิจ
- ผู้ช่วยนายช่างโยธา (๑)
- ผู้ช่วยเจ้าพนักงานธุรการ (1)

ระดับ	ผู้อำนวยการท้องถิ่น			วิชาการ				ทั่วไป			ตำแหน่ง	ว่างไป
	ต้น	กลาง	สูง	ปฏิบัติการ	ชำนาญการ	ชำนาญพิเศษ	เชี่ยวชาญ	ปฏิบัติงาน	ชำนาญงาน	อาวุโส		
จำนวน	-	-	-	-	-	-	-	-	๑	-	-	-





โครงสร้างของกองการศึกษา ศาสนา และวัฒนธรรม องค์การบริหารส่วนตำบลสระแก้ว (๐๘)



- คนงาน (ทั่วไป) (๑)

ศูนย์พัฒนาเด็กเล็กวัดเทพประสิทธิ์

- หัวหน้าศูนย์พัฒนาเด็กเล็ก (๑)

- ครู (๑)

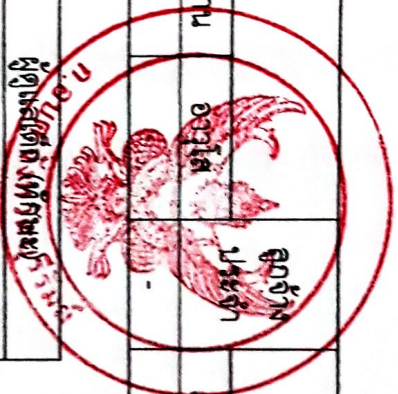
พนักงานช่างควบคุมการ

- ผู้ช่วยควบคุมผู้ดูแล (๑)

- ผู้ดูแลเด็ก (๑) (ว่าง)

ระดับ	ผู้อำนวยการท้องถิ่น			วิชาการ					ทั่วไป			พนักงานจ้าง		
	ผู้ช่วย	กลาง	สูง	ปฏิบัติ	ชำนาญ	ชำนาญพิเศษ	เชี่ยวชาญ	ปฏิบัติงาน	ชำนาญงาน	อื่นๆ	อำนวยการ	ปฏิบัติงาน	การกิจ	ทั่วไป
จำนวน	๑	-	-	-	-	-	-	-	-	-	-	-	-	๑

ตำแหน่ง	หัวหน้าศูนย์พัฒนาเด็กเล็ก	ครู	ผู้ช่วยครู (๑) (ว่าง)	ผู้ดูแลเด็ก	ผู้ควบคุมการ
จำนวน	-	๑	๑	-	-



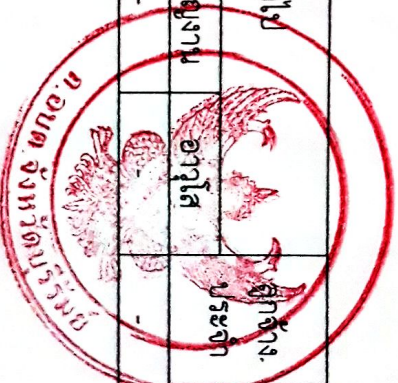
**โครงสร้างขององค์การสังคม องค์การบริหารส่วนตำบลสระแก้ว (๑๑)**

ผู้อำนวยการกองสวัสดิการสังคม  
(นักบริหารงานสวัสดิการสังคม ระดับต้น)(๑)

งานสวัสดิการและพัฒนาชุมชน  
งานสังคมสงเคราะห์  
งานส่งเสริมอาชีพและพัฒนาสตรี

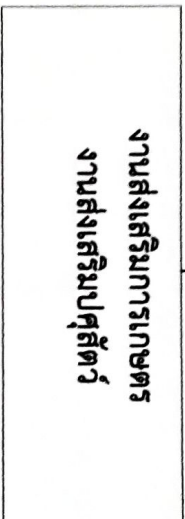
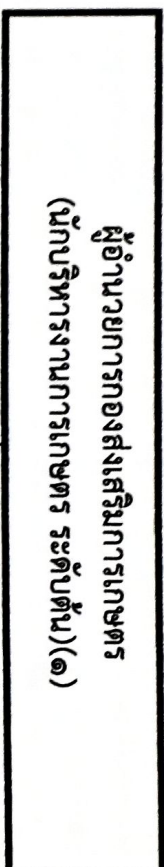
- นักพัฒนาชุมชน ปก./ชก. (๑)
- พนักงานจ้างตามภารกิจ
- ผู้ช่วยเจ้าหน้าที่พัฒนาชุมชน (๑)

ระดับ	ผู้อำนวยการท้องถิ่น			วิชาการ				ทั่วไป			พนักงานจ้าง		
	ต้น	กลาง	สูง	ปฏิบัติการ	ชำนาญการ	ชำนาญพิเศษ	เชี่ยวชาญ	ปฏิบัติงาน	ชำนาญงาน	อาวุโส	ประจำ	ภารกิจ	ทั่วไป
จำนวน	๑	-	-	-	๑	-	-	-	-	-	-	๑	-



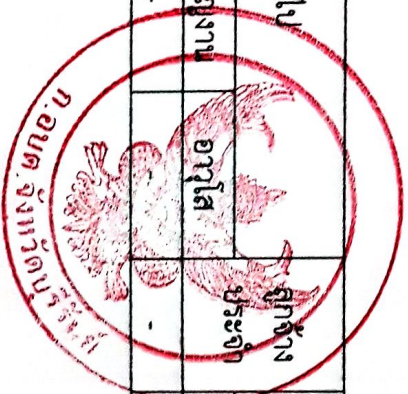


**โครงสร้างของส่งเสริมการเกษตร องค์การบริหารส่วนตำบลสระแก้ว (๑๔)**



พนักงานจ้างทั่วไป  
- คนงานทั่วไป (๑)

ระดับ	ผู้อำนวยการท้องถิ่น			วิชาการ					ทั่วไป			พนักงานจ้าง	
	ต้น	กลาง	สูง	ปฏิบัติการ	ชำนาญการ	ชำนาญพิเศษ	เชี่ยวชาญ	ปฏิบัติงาน	ชำนาญงาน	อาวุโส	ประจำ	ภารกิจ	ทั่วไป
จำนวน	๑	-	-	-	-	-	-	-	-	-	-	-	๑





ประกาศองค์การบริหารส่วนตำบลสระแก้ว  
เรื่อง การประกาศใช้แผนอัตรากำลัง ๓ ปี (รอบปีงบประมาณ ๒๕๖๔ - ๒๕๖๖)

\*\*\*\*\*

ตามที่ องค์การบริหารส่วนตำบลสระแก้ว ได้จัดทำแผนอัตรากำลัง ๓ ปี เพื่อเป็นกรอบกำหนดตำแหน่ง และการใช้ตำแหน่งพนักงานส่วนตำบล โดยเสนอให้คณะกรรมการพนักงานส่วนตำบลจังหวัดบุรีรัมย์ (ก.อบต.จังหวัดบุรีรัมย์) พิจารณาให้ความเห็นชอบในการจัดทำแผนอัตรากำลัง ๓ ปี (รอบปีงบประมาณ ๒๕๖๔-๒๕๖๖) ในคราวประชุม ครั้งที่ ๘/๒๕๖๓ เมื่อวันที่ ๒๗ สิงหาคม ๒๕๖๓ แล้ว นั้น

อาศัยอำนาจตามความในประกาศคณะกรรมการพนักงานส่วนตำบลจังหวัดบุรีรัมย์ เรื่อง หลักเกณฑ์และเงื่อนไขเกี่ยวกับการบริหารงานบุคคลขององค์การบริหารส่วนตำบล ลงวันที่ ๒๔ ตุลาคม ๒๕๕๕ ข้อ ๒๑ และมติ ที่ประชุมดังกล่าว องค์การบริหารส่วนตำบลสระแก้ว จึงประกาศให้ใช้แผนอัตรากำลัง ๓ ปี (รอบปีงบประมาณ ๒๕๖๔-๒๕๖๖) ขององค์การบริหารส่วนตำบลสระแก้ว รายละเอียดตามเอกสารแนบท้ายประกาศนี้ และให้มีผลบังคับใช้ ตั้งแต่วันที่ ๑ ตุลาคม ๒๕๖๓ เป็นต้นไป

จึงประกาศให้ทราบโดยทั่วกัน

ประกาศ ณ วันที่ ๒๒ กันยายน พ.ศ. ๒๕๖๓

(นายจันทร์เทพ เหมเงิน)

นายกองค์การบริหารส่วนตำบลสระแก้ว